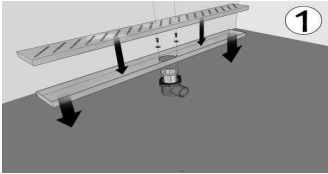


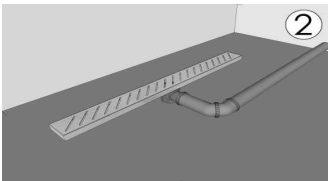
# ИНСТРУКЦИЯ ЗА МОНТАЖ НА ЛИНЕЕН СИФОН

## ТЕХНИЧЕСКИ ПАРАМЕТРИ

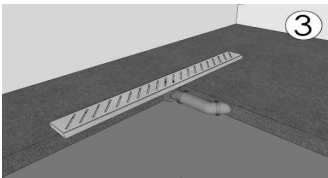
- **МАТЕРИАЛ – НЕРЪЖДАЕМА СТОМАНА**
- **ИЗХОД НА СИФОНА –  $\Phi 50$  ; МОНТАЖНА ВИСОЧИНА – 90мм. ; ВИСОЧИНА НА ВОДНИЯ ЗАТВОР – 25мм. ; ДЕБИТ – 30 L/min ;**



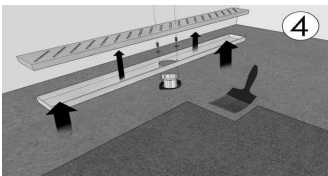
1. Освободете сифона от опаковката и го сглобете по същия начин.



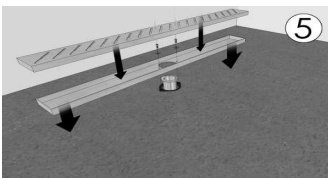
2. Присъединете сифона към канализацията.



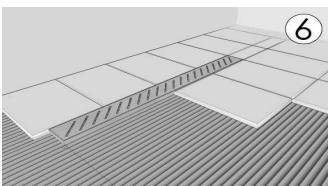
3. Положете замазката до нивото на коритото на сифона и нивелирайте



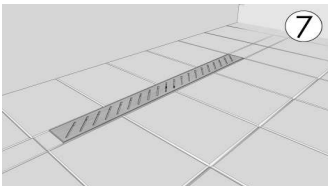
4. След изсъхване на замазката отстранете коритото на сифона и нанесете  
Хидроизолация.



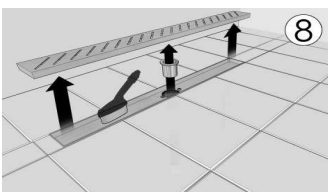
5. След изсъхване на хидроизолацията монтирайте коритото към основата



6. Можете да започнете полагането на настилката. Нивото трябва да е 1-2мм.  
Над нивото на коритото



7. Запълнете фугата между плочките и сифона с фугираща смес или силикон



8. За почистване на сифона е необходимо да повдигнете капака и да извадите  
втулката на водния затвор